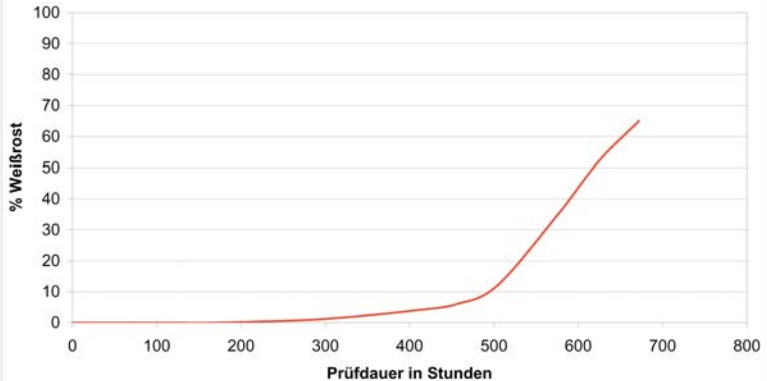




**Verzinkte und mit Proseal CF 200 passivierte Muttern
nach 240 Stunden Salzsprühtest.**

TOPAS 3100 mit PROSEAL CF 200
Korrosionstest nach DIN 50021 SS



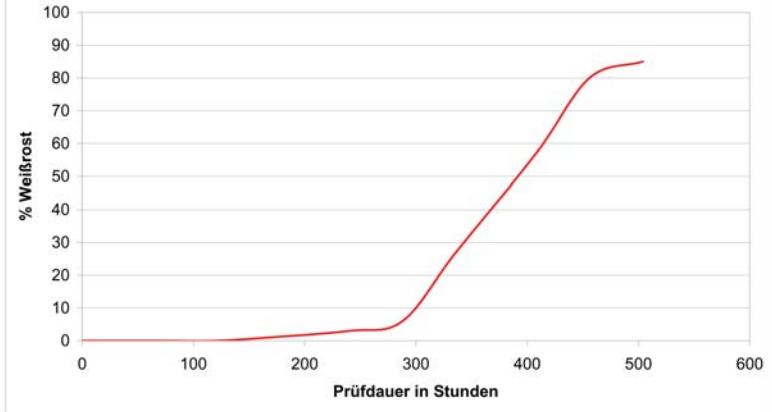
**Korrosionstest nach DIN 50021 SS an der Beschichtung
Topas 3100 mit Proseal CF 200.**



**Sauer verzinkte Schrauben mit Proseal CF 200
nach 240 Stunden Salzsprühtest.**

AZUR HT 4 mit PROSEAL CF 200

Korrosionstest nach DIN 50021 SS



Korrosionstest nach DIN 50021 SS am System AZUR HT 4 mit Proseal CF 200.