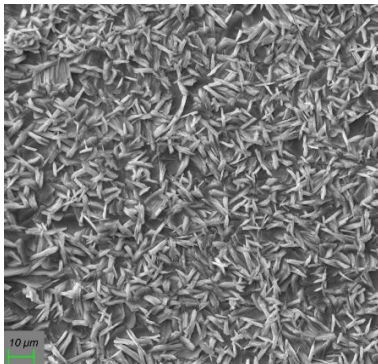
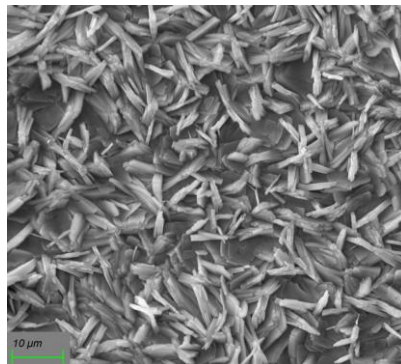


## SURFACOTE 240

Niedrigtemperatur Dünnschicht-Phosphatierung (nickelfrei)



SURFACOTE 240, 500fache Vergrößerung



SURFACOTE 240, 1000fache Vergrößerung

### Schichtaufbau

- Feinkristallin
- Schichtgewicht 1,7 – 2,5 g/m<sup>2</sup> (Spritzverfahren)  
3,8 – 4,8 g/m<sup>2</sup> (Tauchverfahren)

### Anwendung

- Stahl und verzinktes Material
- Tauch- (27 – 45 °C) und Spritzverfahren (35 – 45 °C)
- Sehr guter Haftgrund für nachfolgende Pulver- und Lackbeschichtung
- IMDS-ID-Nr. 9501722

### Zusätze zum Phosphatierbad

- SURFACOTE 240 (Ansatz- und Ergänzungskonzentrat)
- SURFA-cor (zum Einstellen des Säueverhältnisses)
- SURFACOTE Beschleuniger N
- SURFACOTE Additiv Nr. 6 (bei Aluminium- und Zinkoberflächen)

Bei weiteren Fragen steht Ihnen unser kompetenter Außendienst zur Verfügung.