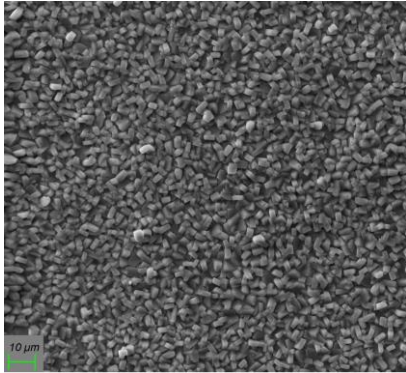
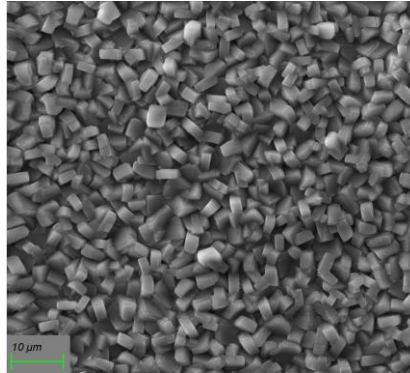


SURFACOTE 333/334

Dünnschicht-Trikationen-Phosphatierung



SURFACOTE 333/334, 500fache Vergrößerung



SURFACOTE 333/334, 1000fache Vergrößerung

Schichtaufbau

Feinkristallin

Schichtgewicht 1,5 – 3,0 g/m² (Spritzverfahren)
 2,5 – 5,5 g/m² (Tauchverfahren)

Anwendung

Stahl und verzinktes Material

Spritz- und Tauchverfahren

Hervorragender Haftgrund für nachfolgende Pulver- oder Lackbeschichtung

Erfüllt die Anforderungen führender Automobilhersteller

IMDS-ID-Nr. 9501829

Zusätze zum Phosphatierbad

SURFACOTE 333 (Ansatzkonzentrat)

SURFACOTE 334 (Ergänzungskonzentrat)

SURFA-cor (zum Einstellen des Säureverhältnisses)

SURFACOTE Beschleuniger N

SURFACOTE Beschleuniger K

SURFACOTE Additiv Nr. 6 (bei Aluminium- und Zinkoberflächen)

Bei weiteren Fragen steht Ihnen unser kompetenter Außendienst zur Verfügung.