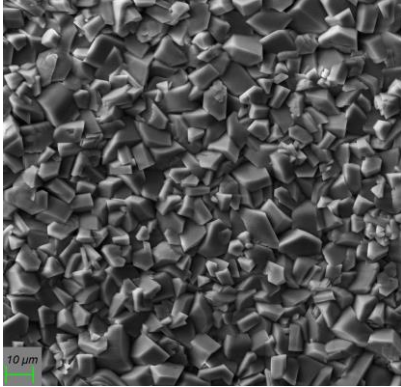
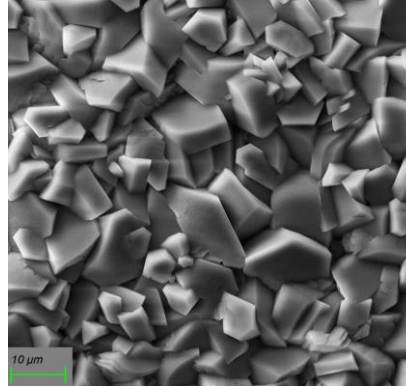


SURFACOTE MN 3

Manganphosphatierung



SURFACOTE MN 3, 500fache Vergrößerung



SURFACOTE MN 3, 1000fache Vergrößerung

Schichtaufbau

Feinkristallin
Anthrazit bis schwarze Schichten
Schichtgewicht 10 – 20 g/m²

Anwendung

Stahloberflächen
Verbessert die Einlauf Eigenschaften von Zahnrädern, Kolbenringen u. ä.
Tauchverfahren
IMDS-ID-Nr. 7031907

Zusätze zum Phosphatierbad

SURFACOTE MN 3 (dient sowohl als Ansatz- als auch Ergänzungskonzentrat)

Besonderheiten

Beim Neuansatz keine Einstellung erforderlich

Bei weiteren Fragen steht Ihnen unser kompetenter Außendienst zur Verfügung.