

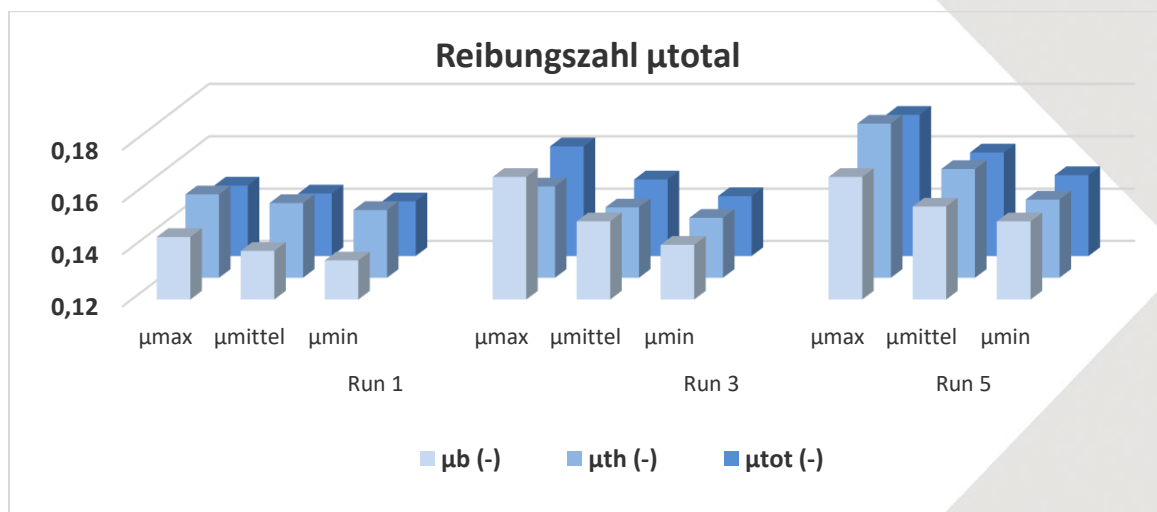
SURFASEAL WL 750 CF

SURFASEAL WL 750 CF ist ein spezieller organisch-mineralischer Top-Coat für besonders hohen Korrosionsschutz und für das Einstellen eines bestimmten Reibbeiwertes.

Es ist für die Beschichtung von Massenteilen mit einer Tauchschleuder-Kipp-Zentrifuge geeignet. SURFASEAL WL 750 CF kann auf allen passivierten Zink- und Zinklegierungsoberflächen aufgebracht werden.

Vorteile des SURFASEAL WL 750 CF:

- Chrom(VI)-freie Oberflächen
- Hohe Korrosions- und Temperaturbeständigkeit
- Hohe Haft- und Kratzfestigkeit
- Hervorragende Duktilität; kein reißen oder zusammenziehen der Schicht beim Verformen
- Für passivierte sowie chromatierte Zink- und Zinklegierungsschichten geeignet
- Reibbeiwerte von **0,15 ± 0,03** sind konstant, selbst bei 5-fachen Anzug



OPAL 5000 + PROSEAL XZ 500 + SURFASEAL WL 750 CF

Informieren Sie sich auch über weitere Produkte aus unserem Produktportfolio, z.B. AZUR HT 5 (sauer Zink), TOPAS 4100 (alkalisch Zink- bzw. Zink-Eisen), OPAL (alkalisch Zink-Nickel), JADE (sauer Zink-Nickel) und unsere PROSEAL-Reihe (Passivierungssysteme).

Bei weiteren Fragen steht Ihnen unser kompetenter Außendienst zur Verfügung.