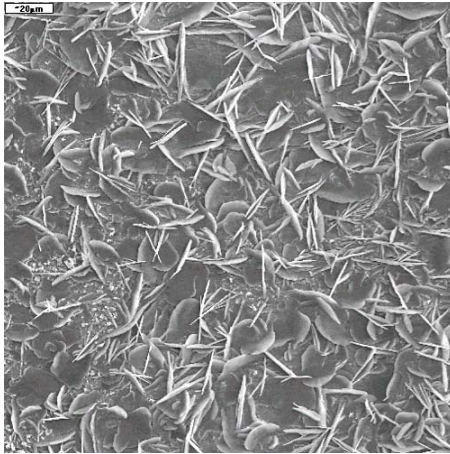
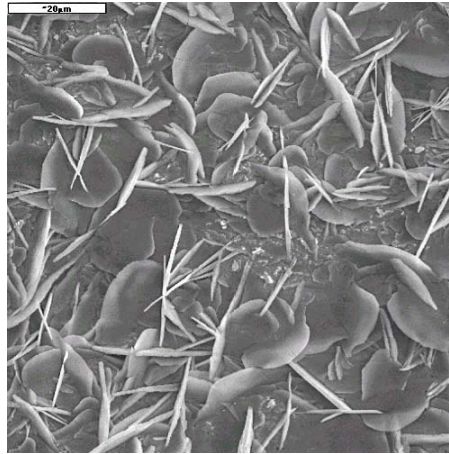


## SURFACOTE 125

### Dünnschicht-Zinkphosphatierung



SURFACOTE 125, 500fache Vergrößerung



SURFACOTE 125, 1000fache Vergrößerung

### Schichtaufbau

Feinkristallin

Schichtgewicht 2,0 – 6,5 g/m<sup>2</sup>

### Anwendung

Stahl und verzinktes Material

Spritz- und Tauchverfahren

Haftgrund für nachfolgende Pulver- oder Lackbeschichtung

IMDS-ID-Nr. 9501801

### Zusätze zum Phosphatierbad

SURFACOTE 125 (dient sowohl als Ansatz- als auch Ergänzungskonzentrat)

SURFACOTE Beschleuniger N

SURFA-cor (zum Einstellen des Säureverhältnisses)

Bei weiteren Fragen steht Ihnen unser kompetenter Außendienst zur Verfügung.