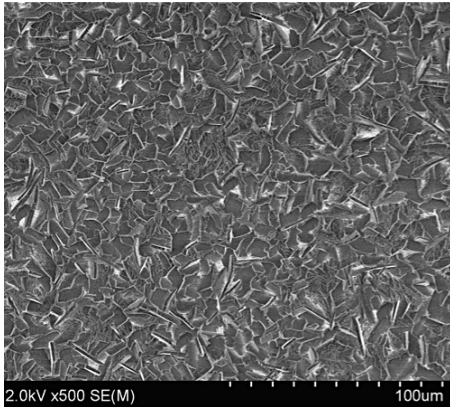
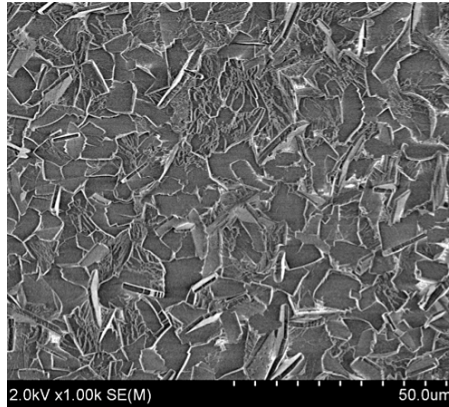


SURFACOTE 222/223

Dünnschicht-Phosphatierung (nickelfrei)



SURFACOTE 222/223, 500fache Vergrößerung



SURFACOTE 222/223, 1000fache Vergrößerung

Schichtaufbau

Feinkristallin

Schichtgewicht 1,5 – 3,0 g/m² (Spritzverfahren)

2,0 – 3,5 g/m² (Tauchverfahren)

Anwendung

Stahl und verzinktes Material

Spritz- und Tauchverfahren

Sehr guter Haftgrund für nachfolgende Pulver- oder Lackbeschichtung

IMDS-ID-Nr. 9501722

Zusätze zum Phosphatierbad

SURFACOTE 222 (Ansatzkonzentrat)

SURFACOTE 223 (Ergänzungskonzentrat)

SURFA-cor (zum Einstellen des Säureverhältnisses)

SURFACOTE Beschleuniger N

SURFACOTE Beschleuniger K

SURFACOTE Additiv Nr. 6 (bei Aluminium- und Zinkoberflächen)

Bei weiteren Fragen steht Ihnen unser kompetenter Außendienst zur Verfügung.