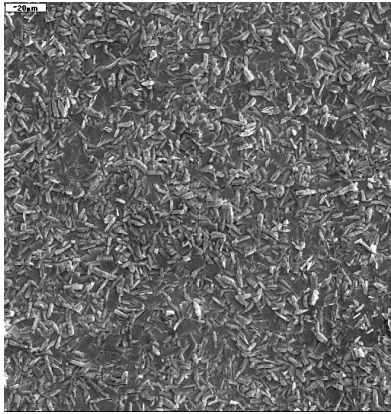
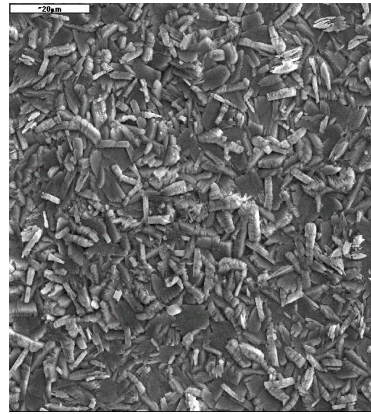


## SURFACOTE 270

Dünnschicht-Zinkphosphatierung (interner Beschleuniger: Chlorat)



SURFACOTE 270, 500fache Vergrößerung



SURFACOTE 270, 1000fache Vergrößerung

### Schichtaufbau

Sehr feinkristalline Zinkphosphatschicht  
Schichtgewicht 2 - 5 g/m<sup>2</sup>

### Anwendung

Stahl- und Zinkoberflächen  
Tauchverfahren  
Haftgrund für nachfolgende Pulver- oder Lackbeschichtung  
IMDS-ID-Nr. 9501801

### Zusätze zum Phosphatierbad

SURFACOTE 270 (dient sowohl als Ansatz- als auch Ergänzungskonzentrat)

Bei weiteren Fragen steht Ihnen unser kompetenter Außendienst zur Verfügung.