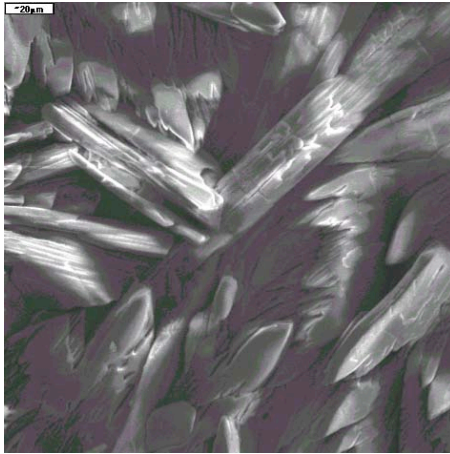
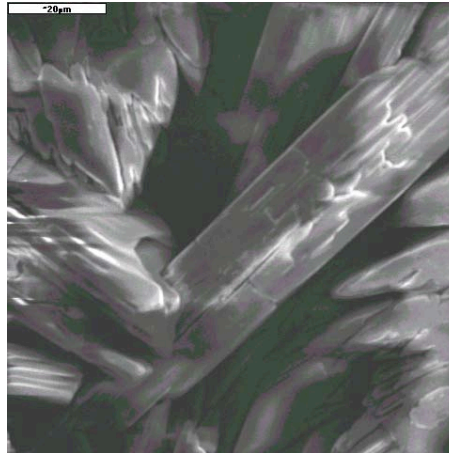


## SURFACOTE 480

### Dickschicht-Zinkphosphatierung (nickelfrei)



SURFACOTE 480, 500fache Vergrößerung



SURFACOTE 480, 1000fache Vergrößerung

### Schichtaufbau

Grobkristallin  
Schichtgewicht 15 – 30 g/m<sup>2</sup>

### Anwendung

Stahloberflächen  
Tauchverfahren  
Hervorragender Korrosionsschutz in Verbindung  
mit SURFASEAL 85, SURFASEAL 100  
Auch für die Kaltumformung geeignet  
IMDS-ID-Nr. 7026761

### Zusätze zum Phosphatierbad

SURFACOTE 480 (dient sowohl als Ansatz- als auch Ergänzungskonzentrat)

Bei weiteren Fragen steht Ihnen unser kompetenter Außendienst zur Verfügung.