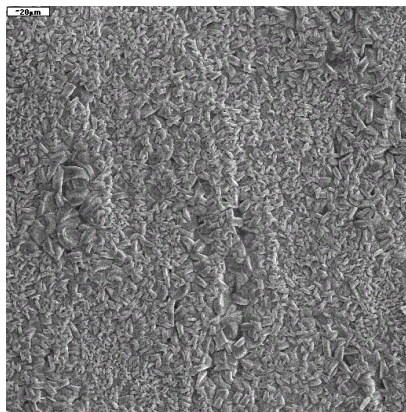
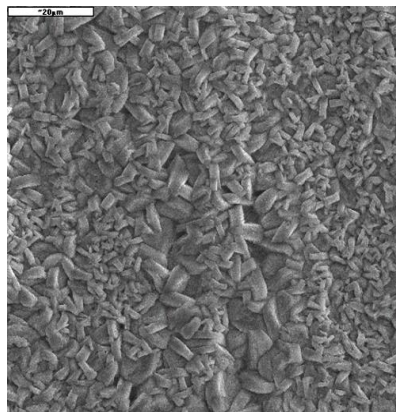


## SURFACOTE 775

Zink/Calcium-Phosphatierung



SURFACOTE 775, 500fache Vergrößerung



SURFACOTE 775, 1000fache Vergrößerung

### Schichtaufbau

Feinkristallin

Schichtgewicht 1,5 – 3,5 g/m<sup>2</sup>

### Anwendung

Stahloberflächen

Haftgrund für nachfolgende Lackierung oder Pulverbeschichtung

Tauchverfahren

IMDS-ID-Nr. 9501938

### Zusätze zum Phosphatierbad

SURFACOTE 775 (dient sowohl als Ansatz- als auch Ergänzungskonzentrat)

Bei weiteren Fragen steht Ihnen unser kompetenter Außendienst zur Verfügung.