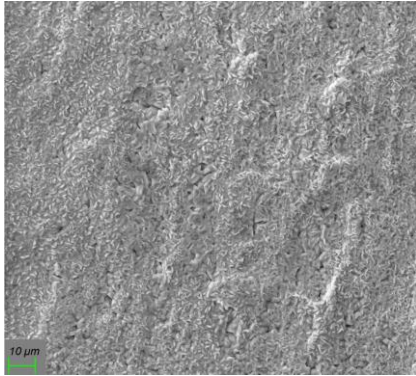
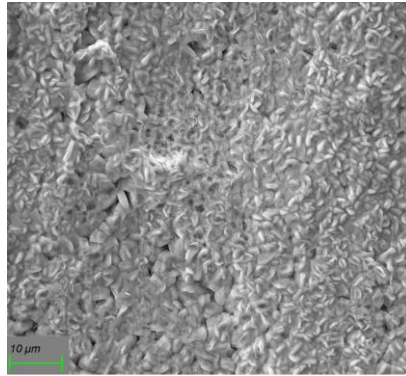


SURFACOTE 780

Zink/Calcium-Phosphatierung (nickelfrei; interner Beschleuniger: Chlorat)



SURFACOTE 780, 500fache Vergrößerung



SURFACOTE 780, 1000fache Vergrößerung

Schichtaufbau

Sehr feinkristallin

Schichtgewicht 1 – 2 g/m²

Anwendung

Stahloberflächen

Haftgrund für nachfolgende Lackierung oder Pulverbeschichtung

Besonders geeignet für Gummi-/Metall-Verbindungen

Tauchverfahren

IMDS-ID-Nr. 7027255

Zusätze zum Phosphatierbad

SURFACOTE 780 (dient sowohl als Ansatz- als auch Ergänzungskonzentrat)

Bei weiteren Fragen steht Ihnen unser kompetenter Außendienst zur Verfügung.