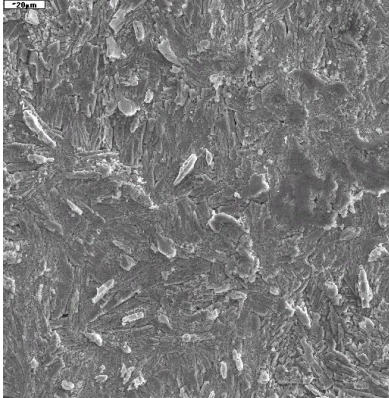
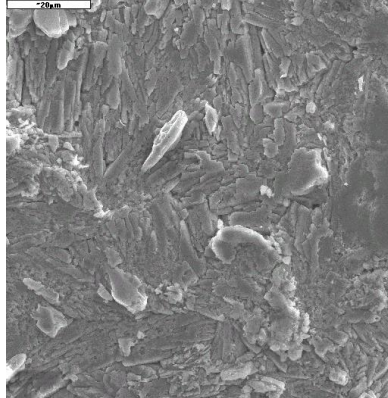


## SURFACOTE 780

Zink/Calcium-Phosphatierung (nickelfrei; interner Beschleuniger: Chlorat)



SURFACOTE 780, 500fache Vergrößerung



SURFACOTE 780, 1000fache Vergrößerung

### Schichtaufbau

Sehr feinkristallin  
Schichtgewicht 1 – 2 g/m<sup>2</sup>

### Anwendung

Stahloberflächen  
Haftgrund für nachfolgende Lackierung oder Pulverbeschichtung  
Besonders geeignet für Gummi-/Metall-Verbindungen  
Tauchverfahren  
IMDS-ID-Nr. 7027255

### Zusätze zum Phosphatierbad

SURFACOTE 780 (dient sowohl als Ansatz- als auch Ergänzungskonzentrat)

Bei weiteren Fragen steht Ihnen unser kompetenter Außendienst zur Verfügung.